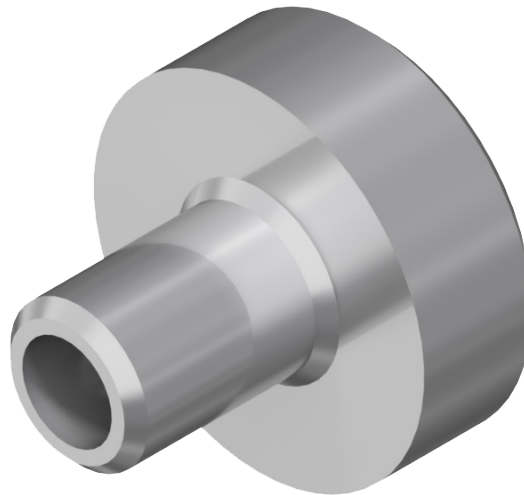


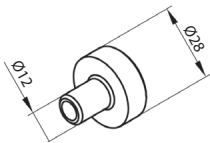
Wir informieren das mit dem 1.12.2019 in unseres Angebot im Aufsatzsystem SKT Opoterm ein neuer Stift zur Teilungswand TSP zugefügt wird.

Es wurden auch Änderungen in den Technischen Unterlagen zur Produktion des SKT Styroterm-Systems hinzugefügt

- Einzelner Rollladen mit **PAC-Platte**
- Rollladenset mit **PBW** SKT-Zusammengesetzten Innenblendenkappen und der **PAC Platte**
- Rollladenset mit verwendung von Teilungswänden SP und **TSP**-Stiften was ermöglicht größere maximale Breiten des Kastens im SKT zu erreichen



TSP



Stift zur Teilungswand

Packung: 20 St.

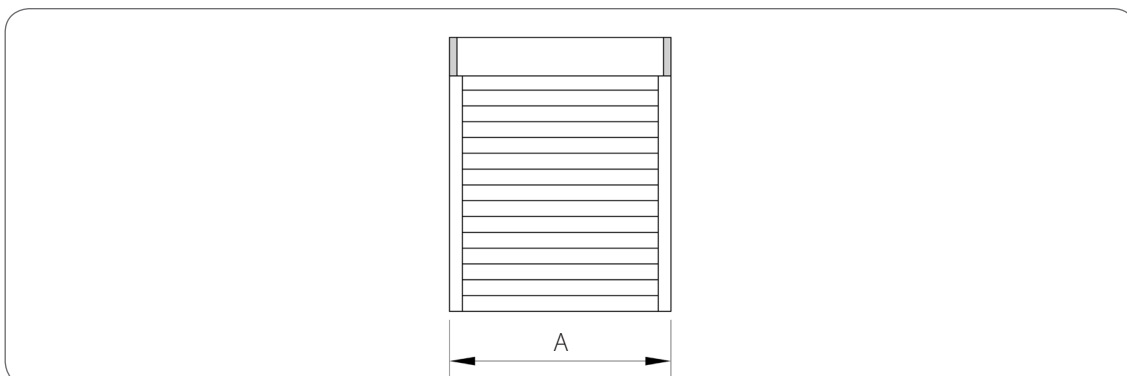
TSP

verwendet mit SP, SPM, SPM/W, SP/B

Systeme SKB / SKT

Maximale Breite des SKT-Kastens

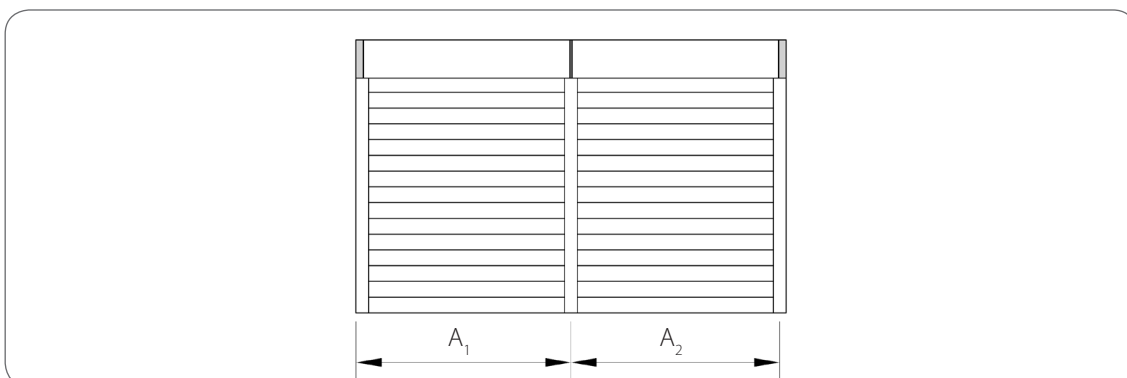
a) Einzelner Rollladen



System	Typ	Breite	
SKT	Weiß, Verwendung von PSBA oder Anbau von Außen	mit Verstärkung WSB, WSD und PAC	A ≤ 3300 [mm]
		mit Verstärkung WSD und WSB	A ≤ 2500 [mm]
		ohne der Verstärkung WSB und WSD	A ≤ 2000 [mm]
	die Restlichen Farben	mit Verstärkung WSD und WSB	A ≤ 2000 [mm]
		ohne der Verstärkung WSB und WSD	A ≤ 1600 [mm]

NEW

b) Rollladenset mit verwendung von Teilungswänden

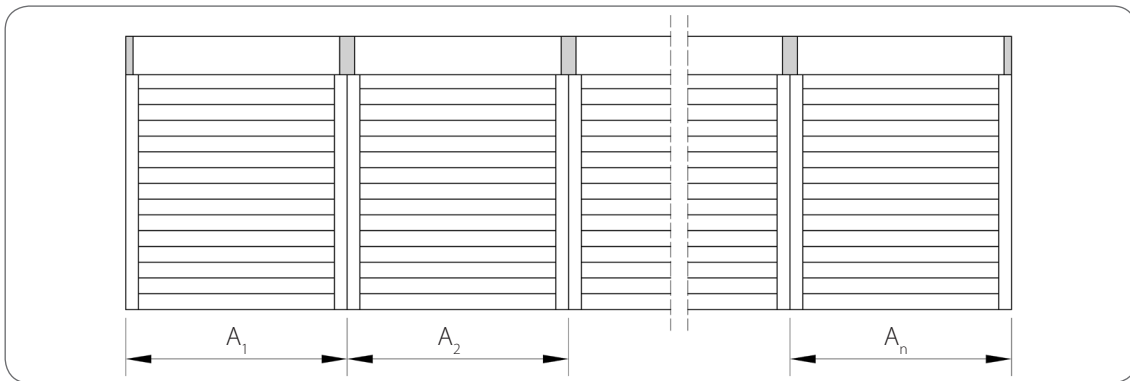


System	Typ	Breite	
SKT	Weiß, Verwendung von PSBA oder Anbau von Außen	mit Verstärkung WSD, WSB und TSP	A₁, A₂ ≤ 2500 [mm]
			A₁ + A₂ ≤ 5000 [mm]
	die Restlichen Farben	mit Verstärkung WSD und WSB	A₁, A₂ ≤ 2500 [mm]
			A₁ + A₂ ≤ 3200 [mm]
		mit Verstärkung WSD und WSB	A₁, A₂ ≤ 2000 [mm]
		A₁ + A₂ ≤ 2500 [mm]	
SKT + MKT SKT Nova	Weiß, Verwendung von PSBA oder Anbau von Außen	mit Verstärkung WSD, WSB und TSP	A₁, A₂ ≤ 2000 [mm]
			A₁ + A₂ ≤ 4000 [mm]
	die Restlichen Farben	mit Verstärkung WSD und WSB	A₁, A₂ ≤ 2000 [mm]
			A₁ + A₂ ≤ 3200 [mm]
		mit Verstärkung WSD und WSB	A₁, A₂ ≤ 2000 [mm]
		A₁ + A₂ ≤ 2500 [mm]	

NEW

NEW

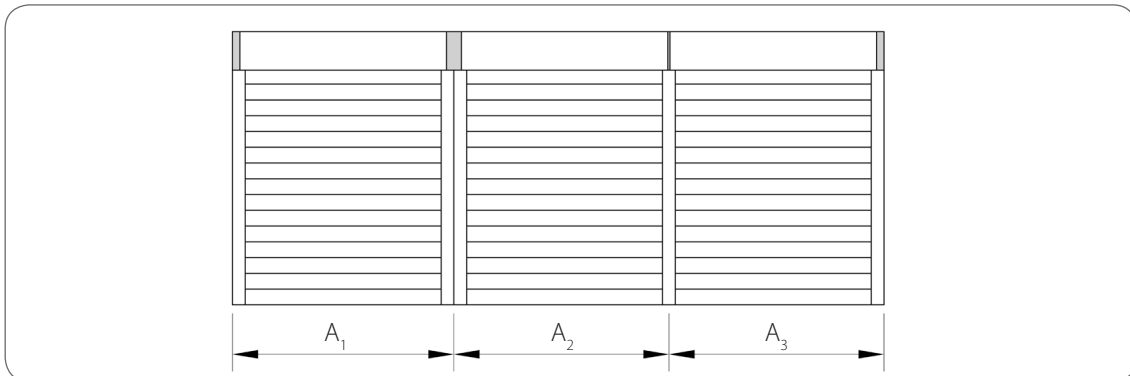
c) Rollladenset mit verwendung von Zusammengesetzten Innenblendenkappen



System	Typ	Breite	
SKT	mit Verstärkung WSB, WSD und PAC	$A_1, A_2, \dots, A_n \leq 3300$ [mm]	
		$A_1 + A_2 + \dots + A_n \leq 6000$ [mm]	
	mit Verstärkung WSD und WSB	$A_1, A_2, \dots, A_n \leq 2500$ [mm]	
		$A_1 + A_2 + \dots + A_n \leq 6000$ [mm]	
	ohne der Verstärkung WSB und WSD	$A_1, A_2, \dots, A_n \leq 2000$ [mm]	
		$A_1 + A_2 + \dots + A_n \leq 6000$ [mm]	
	die Restlichen Farben	mit Verstärkung WSD und WSB	$A_1, A_2, \dots, A_n \leq 2000$ [mm]
			$A_1 + A_2 + \dots + A_n \leq 6000$ [mm]
ohne der Verstärkung WSB und WSD		$A_1, A_2, \dots, A_n \leq 1600$ [mm]	
		$A_1 + A_2 + \dots + A_n \leq 6000$ [mm]	

NEW

d) Rollladenset mit verwendung von Zusammengesetzten Innenblendenkappen und Teilungswänden

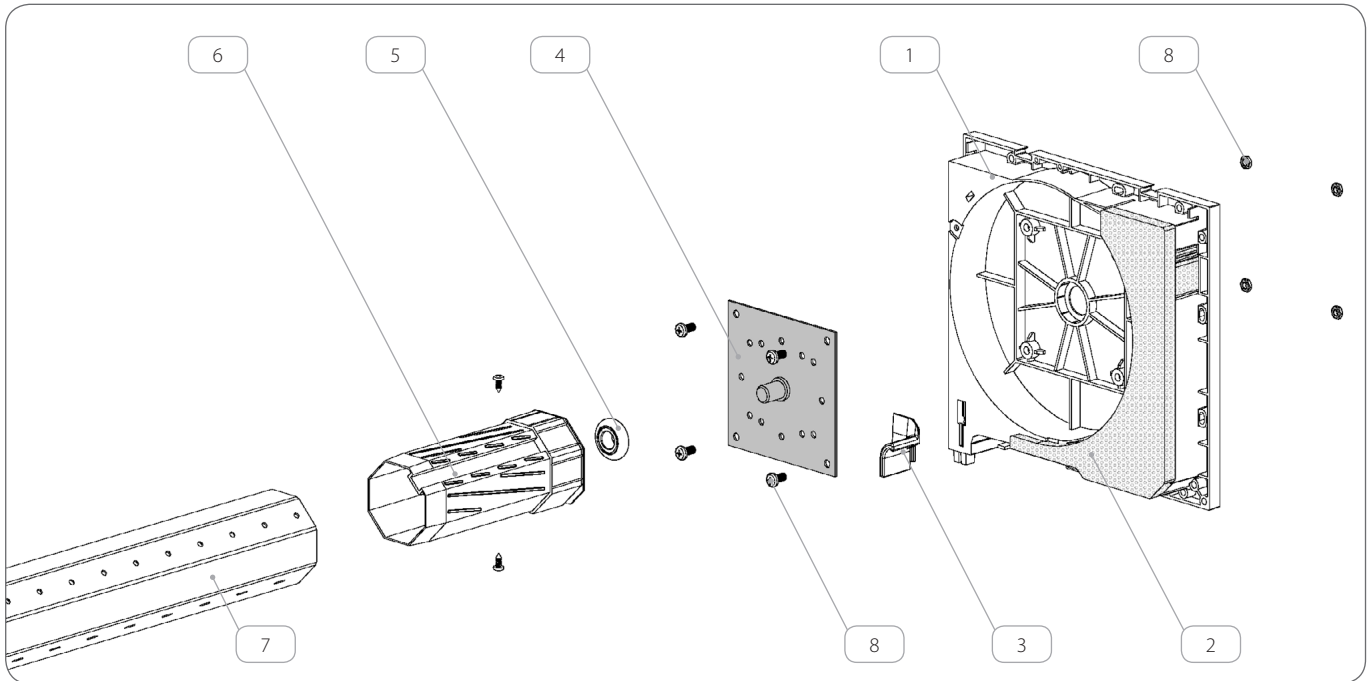


System	Typ		Breite
SKT	Weiß, Verwendung von PSBA oder Anbau von Außen	mit Verstärkung WSD, WSB, TSP und PAC	$A_1 \leq 3300$ [mm]
			$A_2, A_3 \leq 2500$ [mm]
			$A_2 + A_3 \leq 5000$ [mm]
			$A_1 + A_2 + A_3 \leq 6000$ [mm]
	die Restlichen Farben	mit Verstärkung WSD und WSB	$A_1, A_2, A_3 \leq 2500$ [mm]
			$A_2 + A_3 \leq 3200$ [mm]
SKT + MKT SKT Nova	Weiß, Verwendung von PSBA oder Anbau von Außen	mit Verstärkung WSD, WSB und TSP	$A_1, A_2, A_3 \leq 2000$ [mm]
			$A_2 + A_3 \leq 4000$ [mm]
			$A_1 + A_2 + A_3 \leq 6000$ [mm]
	die Restlichen Farben	mit Verstärkung WSD und WSB	$A_1, A_2, A_3 \leq 2000$ [mm]
			$A_2 + A_3 \leq 3200$ [mm]
			$A_1 + A_2 + A_3 \leq 5200$ [mm]
die Restlichen Farben	mit Verstärkung WSD und WSB	$A_1, A_2, A_3 \leq 2000$ [mm]	
		$A_2 + A_3 \leq 2500$ [mm]	
		$A_1 + A_2 + A_3 \leq 4500$ [mm]	

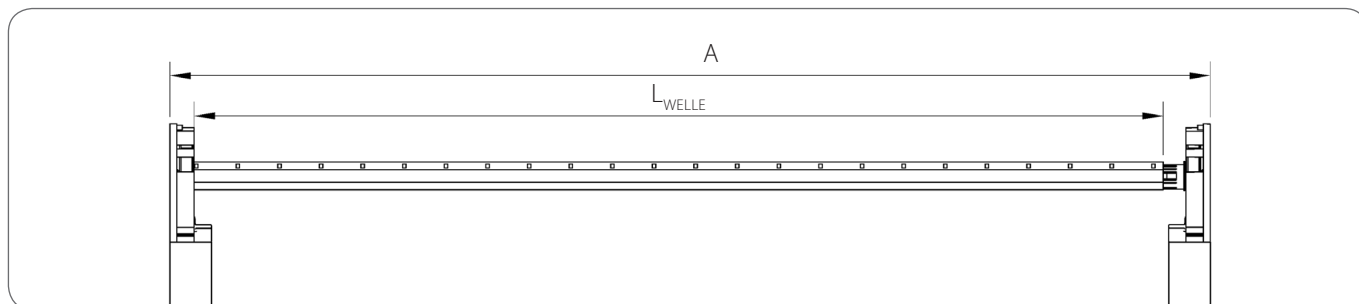
NEW
NEW

Zusammenfassung der Zuschnitte und Verzeichnis der Elemente für einen Einzelnen Rollladen mit der PAC-Platte

! Die Lagerplatte **PAC** soll an die Blendenkappe ohne Antrieb montiert werden



	Name des Teils	Katalogcode			Anzahl
		SKT230/170	SKT230/210	SKT255/240	
1.	Blendenkappen SKT	PB/230/170	PB/230/210	PB/255/240	1 [Paar]
2.	Wärmedämmung für Blendenkappen	OCPB/S/230/170 OCPB/N/230/170	OCPB/S/230/210 OCPB/N/230/210	OCPB/S/255/240 OCPB/N/255/240	1 [Paar]
3.	Einlaufstutzen	SLMI, SLMA			1 [Paar]
4.	Lagerplatte für Kurbelmechanismus ACEC	PAC			1 [St.]
5.	Kugellager Ø28 mm	LO28			1 [St.]
6.	Kapsel Ø60	OBS60			1 [St.]
7.	8-Kant-Stahlwelle verzinkt	SW6006, SW6010			1 [St.]
8.	Befestigungsteile M x 10 mm	ELZM5			4 [St.]

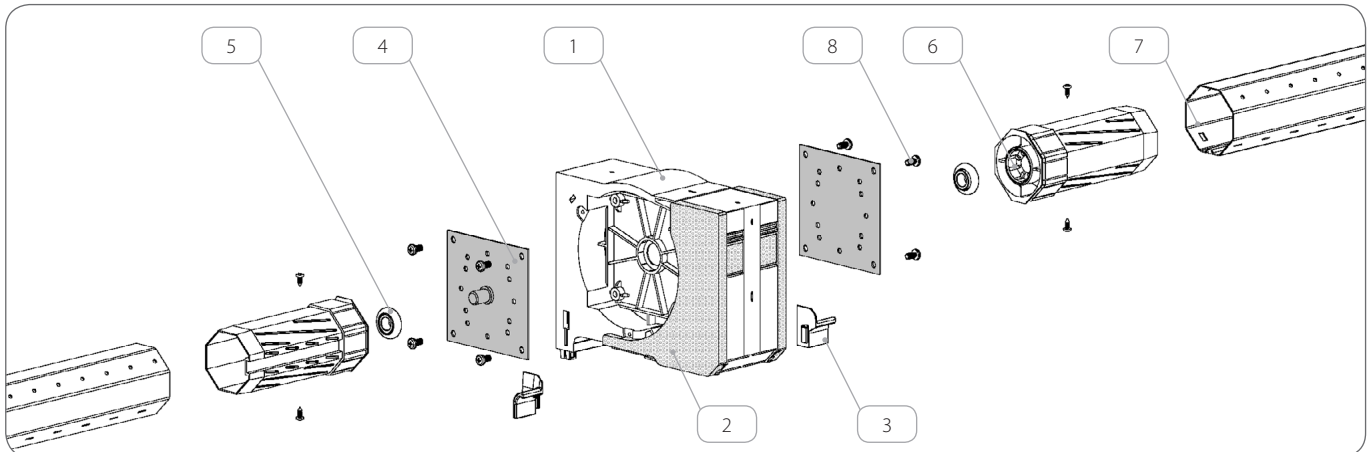


	Antrieb	Länge der Welle SW60
1.	Gurtscheibe KN	A - 105 [mm]
2.	Kurbelmechanismus ACEC	A - 110 [mm]
3.	Kurbelmechanismus MK	A - 110 [mm]
4.	Antrieb: YYGL45S	A - 100 [mm]
5.	Antrieb: YYGL45M	A - 110 [mm]
6.	Antrieb: DM45S, DM45EV/Y, DM45R, DM45BD, DM45SD	A - 100 [mm]
7.	Antrieb: DM45M, DM45RM	A - 107 [mm]
8.	Antrieb: OXIMO_M50_S_AUTO_RTS, OXIMO_M50_WT, OXIMO_M50_RTS, ILMO_M50_S_WT, ILMO_M50_WT, OXIMO_M50_S_AUTO_io, OXIMO_M50_io	A - 105 [mm]
9.	Antrieb RDO_M50_CSI	A - 110 [mm]
10.	Antrieb: T5, T5_JOB, T5_Ehz, T5_AUTO, T5_AUTO_Short_Hz, T5_AUTO_Short	A - 100 [mm]
11.	Antrieb: DMI5, DMI5_HZ	A - 110 [mm]

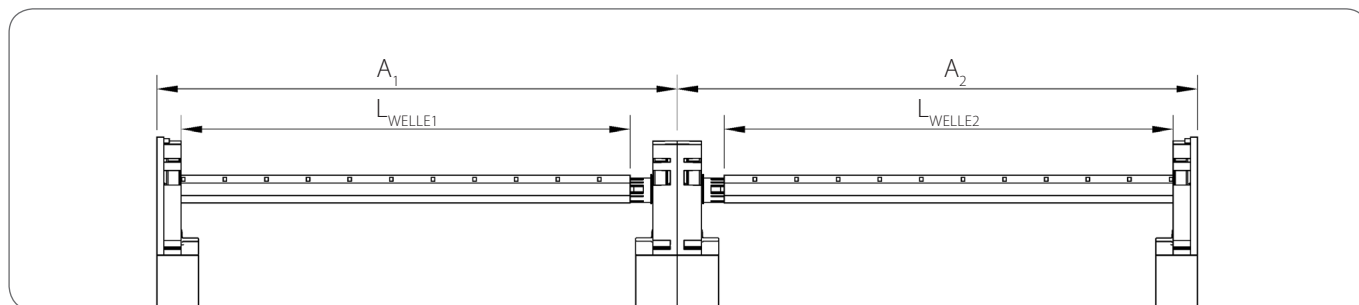
Zusammenfassung der Zuschnitte und Verzeichnis der Elemente für ein Rollladenset mit den zusammengesetzten Innenblendenkappen PBW und PAC-Platte

! Die Lagerplatte **PAC** soll an der Seite wo es keinen Antrieb gibt montiert werden

! Die Anzahl der Elementen wurde im Fall von einer Zusammengesetzten Innenblendenkappe **PBW** definiert




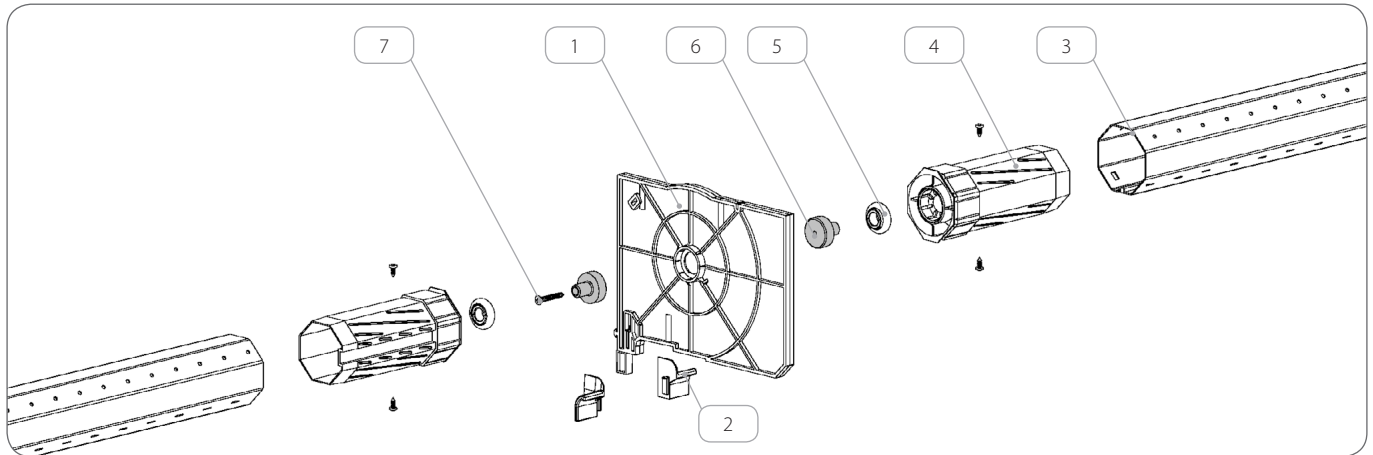
	Name des Teils	Katalogcode			Anzahl
		SKT230/170	SKT230/210	SKT255/240	
1.	Zusammengesetzte Innenblendenkappen SKT	PBW/230/170	PBW/230/210	PBW/255/240	1 [St.]
2.	Wärmedämmung für Blendenkappen	OCPB/S/230/170 OCPB/N/230/170	OCPB/S/230/210 OCPB/N/230/210	OCPB/S/255/240 OCPB/N/255/240	1 [Paar]
3.	Einlaufstützen	SLMI, SLMA			1 [Paar]
4.	Lagerplatte für Kurbelmechanismus ACEC	PAC			2 [St.]
5.	Kugellager Ø28 mm	LO28			2 [St.]
6.	Kapsel Ø60	OBS60			2 [St.]
7.	8-Kant-Stahlwelle verzinkt	SW6006, SW6010			2 [St.]
8.	Befestigungsteile M x 10 mm	ELZM5			8 [St.]



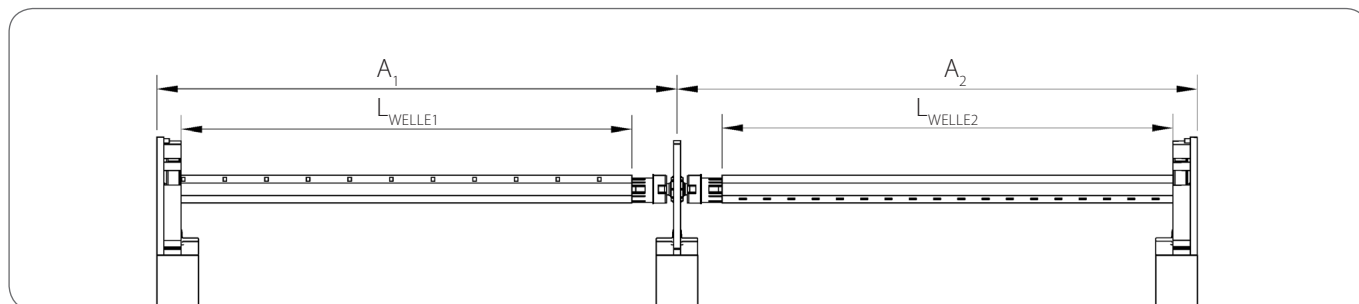
	Antrieb	Länge der Welle SW60
1.	Gurtscheibe KN	A₁ - 105 [mm] A₂ - 105 [mm]
2.	Kurbelmechanismus ACEC	A₁ - 110 [mm] A₂ - 110 [mm]
3.	Kurbelmechanismus MK	A₁ - 110 [mm] A₂ - 110 [mm]
4.	Antrieb: YYGL45S	A₁ - 100 [mm] A₂ - 100 [mm]
5.	Antrieb: YYGL45M	A₁ - 110 [mm] A₂ - 110 [mm]
6.	Antrieb: DM45S, DM45EV/Y, DM45R, DM45BD, DM45SD	A₁ - 100 [mm] A₂ - 100 [mm]
7.	Antrieb: DM45M, DM45RM	A₁ - 107 [mm] A₂ - 107 [mm]
8.	Antrieb: OXIMO_M50_S_AUTO_RTS, OXIMO_M50_WT, OXIMO_M50_RTS, ILMO_M50_S_WT, ILMO_M50_WT, OXIMO_M50_S_AUTO_io, OXIMO_M50_io	A₁ - 105 [mm] A₂ - 105 [mm]
9.	Antrieb: RDO_M50_CSI	A₁ - 110 [mm] A₂ - 110 [mm]
10.	Antrieb: T5, T5_JOB, T5_Ehz, T5_AUTO, T5_AUTO_Short_Hz, T5_AUTO_Short	A₁ - 100 [mm] A₂ - 100 [mm]
11.	Antrieb: DMI5, DMI5_HZ	A₁ - 110 [mm] A₂ - 110 [mm]

Zusammenfassung der Zuschnitte und Verzeichnis der Elemente für ein Rollladenset mit Teilungswand SP und TSP-Stifte

 Die Anzahl der Elementen wurde im Fall von einer Teilungswand des Kastens **SP** definiert



	Name des Teils	Katalogcode			Anzahl
		SKT230/170	SKT230/210	SKT255/240	
1.	Teilungswand des Kastens SKT				1 [St.]
	SKT	SP/230/170	SP/230/210	SP/255/240	
	SKT+MKT	SPM/230/170	SPM/230/210	SPM/255/240	
	SKT Nova	SPM/W/230/170	SPM/W/230/210	SPM/W/255/240	
2.	Einlaufstutzen				1 [Paar]
	SKT		SLMI, SLMA		
	SKT+MKT				
	SKT Nova		SLMI/A, SLMA/A		
3.	8-Kant-Stahlwelle verzinkt		SW4005, SW4006, SW5006, SW6006, SW6010		2 [St.]
4.	Kapsel				2 [St.]
	SW40		OBS40		
	SW50		OBS50		
	SW60		OBS60		
5.	Kugellager Ø28 mm		LO28		2 [St.]
6.	Stift zur Teilungswand		TSP		2 [St.]
7.	Verzinkte Schraube 4,2 x 40 mm		WKR/Zn/S/4,2x40		1 [St.]



Antrieb		Welle	Länge der Welle
1.	Gurtscheibe KN	SW4005, SW4006	A ₁ - 70 [mm] A ₂ - 70 [mm]
		SW5006	A ₁ - 110 [mm] A ₂ - 110 [mm]
		SW6006, SW6010	A ₁ - 100 [mm] A ₂ - 100 [mm]
2.	Kurbelmechanismus ACEC	SW4005, SW4006	A ₁ - 80 [mm] A ₂ - 80 [mm]
		SW5006	A ₁ - 120 [mm] A ₂ - 120 [mm]
		SW6006, SW6010	A ₁ - 110 [mm] A ₂ - 110 [mm]
3.	Kurbelmechanismus MK	SW4005, SW4006	A ₁ - 80 [mm] A ₂ - 80 [mm]
		SW5006	A ₁ - 120 [mm] A ₂ - 120 [mm]
		SW6006, SW6010	A ₁ - 110 [mm] A ₂ - 110 [mm]
4.	Antrieb	SW4005, SW4006	A ₁ - 70 [mm] A ₂ - 70 [mm]
		SW5006	A ₁ - 110 [mm] A ₂ - 110 [mm]
		SW6006, SW6010	A ₁ - 100 [mm] A ₂ - 100 [mm]